



Peça a Peça
um guia educativo de

Patchwork & Quilting



A opinião dos especialistas



Annette Morgan,
Artista Têxtil e
professora, UK

A linha de bordar à máquina é excelente, tem um brilho intenso, uma fantástica selecção de cores e é óptima para utilizar na máquina. Alguns dos meus alunos também a utilizaram e têm a mesma opinião!

Para a montagem e acolchoamento das peças à máquina no meu "Little Gracie Quilt", gosto de utilizar a linha Coats Cotton 50, e a etiqueta 40 é ideal para usar em aplicações à máquina e no pesponto. Gosto de utilizar a linha de algodão em tecidos de algodão.

Desde o meu primeiro trabalho em acolchoado em 1994, e que foi uma enorme colcha dupla, a linha Dual Duty da Coats é a minha preferida para acolchoar à mão. A linha é muito resistente e suave devido à combinação de algodão com poliéster no núcleo da linha. Recomendo Coats Dual Duty nos meus workshops porque estou convencida que é a melhor linha no mercado para acolchoamento à mão.



Mathilde Fichter, Tesoureira no Patchworkgild Germany e.v.

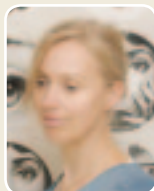


Janice Gunner, Artista Têxtil / Acolchoado, UK

Seta Reale – é um fio maravilhoso, adoro-o! Utilizado no acolchoamento manual, desliza no tecido como faca na manteiga. Fantásticas cores vibrantes e um brilho precioso. Ideal para o acolchoado com pontos grandes estilo "Sashiko" e perfeito para utilizar na bobine para acolchoar à máquina.

Anchor Alcazar bordar à máquina - equivalência moderna à seda, é a linha de uso diário que torna o trabalho excepcional. Tem uma resistência que a faz deslizar através da máquina e uma ligeira torção que com o brilho do rayon a faz reflectir a luz. É uma linha incrivelmente versátil com uma gama de cores atrativa.

Anchor Cotton bordar à máquina – um algodão grosso com uma fantástica torção que capta a luz suavemente, tem uma aparência de grande qualidade e é forte e versátil para o bordado à máquina. Mantem-se na superfície do tecido dando realce à linha e no zigzag faz um trabalho perfeito.



Alice Kettle, Artista Têxtil e investigadora sénior, Manchester Schools of Art, UK

As melhores linhas para Patchwork & Quilting

Coats Cotton
quality by nature

Coats Cotton oferece uma qualidade superior de algodão mercerizado a 3 cabos, brilhante, suave e perfeito para acolchoado à mão ou à máquina.

Coats Cotton nº 40 (para tecidos mais grossos ou várias camadas) e nº 50 (para tecidos mais leves) são as linhas mais apropriadas para acolchoar tecidos de algodão à mão ou à máquina.

Coats Cotton é produzido a partir de algodão do Egito de alta qualidade e oferece uma alargada gama de cores. É apresentado em modernos carrinhos "snap" com dispositivos nos topos que permitem prender a linha solta – e disponível em metragens pequenas, médias e grandes, adaptadas às necessidades de diferentes projectos.



Patchwork & Quilting
à mão e à máquina

Dual Duty Plus®

Dual Duty é a linha preferida pelos especialistas nos EUA e na Europa para acolchoar à mão. Desenvolvida especificamente para acolchoado à mão, a combinação natural do algodão e das fibras do poliéster, proporcionam a suavidade do toque do algodão, combinando a resistência extra e a elasticidade do poliéster.



O acabamento glacé proporciona-lhe força e resistência à abrasão – tornando o Dual Duty a linha ideal para o acolchoado à mão através das diversas camadas de tecido.

Patchwork & Quilting à mão



Seta Reale

Seta Reale é uma linha luxuosa de costura desenvolvida pela Coats. A sua composição 100% seda natural é ideal para trabalhos especiais em seda, algodão, cetim e outros tecidos médios ou delicados, quer seja à mão ou à máquina.



Patchwork & Quilting
à mão e à máquina

Anchor
Machine Embroidery

Anchor bordar à máquina é a escolha perfeita para embelezar e decorar os acolchoados. Coats oferece uma colecção de linhas Anchor para bordar à máquina em 100% algodão do Egito, rayon/viscose ou com efeito metálico especial para satisfazer as ideias mais criativas e originais.



Patchwork & Quilting à máquina

Introdução ao Patchwork e Quilting

O patchwork e o quilting (acolchoamento), são técnicas intemporais e as suas histórias podem ser traçadas muitos séculos atrás. Embora muitas vezes ligadas, são na realidade duas técnicas distintas.

Inicialmente o patchwork não era muitas vezes acolchoado e teve as suas origens na reciclagem... juntando sobras de tecidos ou reutilizando tecidos de peças fora de uso. O acolchoamento como labor foi desenvolvido para roupas e colchas tradicionais como uma forma de manter o calor. Ambas as técnicas evoluíram com a criação de padrões para colchas de patchwork, desenvolvendo-se diferentes técnicas à volta do mundo, atingindo uma grande notoriedade nos EUA e na Europa.

O acolchoamento contemporâneo tem crescido nas últimas três décadas e está actualmente a desfrutar de uma fase de resurgimento, associado a novas interpretações do labor.

O patchwork e o quilting são divertidos e criativos. A Coats oferece uma ampla e variada gama de linhas de alta qualidade, tecidos e acessórios para patchwork e quilting- incluindo livros de moldes de reconhecidos designers internacionais.

Dicas de quilting contemporâneo ou “colagem criativa” de Pauline Burbidge



Artista Têxtil
e Designer

- Pequenas amostras são uma ótima maneira de começar um projecto – de organizar ideias e técnicas
- Selecione os tecidos apropriados para o seu projeto
- Escolha as linhas correspondentes às técnicas (eu prefiro linhas naturais, algodões, sedas e linhos).
- Tente evitar criar uma ideia completamente fechada do seu projecto final; deixa-lhe espaço para a mudança e crescimento e oportunidade para usar a sua energia criativa.
- Os erros podem ser uma boa oportunidade para aprender e explorar novos caminhos – transforme-os em ações positivas.
- Interrogue-se constantemente – Qual é a essência do meu trabalho? Tente estabelecer o seu percurso pessoal, criando a sua própria linguagem visual.

