



## Material

- **Anchor Freccia nº 12** – 3 nov. da cor 6650; 2 novelos das cores 355 e 359 ou **Anchor Aida nº 10** – 3 nov. da cor 9926; 2 nov. das cores 1004 e 380.
- 70 x 113 cm de cada um dos **tecidos Free Spirit: “Journey” de Kathy Davis**, art. QKD0200-SAFFR, art. QKD0400-GREEN, art. QKD0700-SIENN; 400 cm de um dos tecidos para o forro da colcha; 170 x 114 cm de **“Designer Solids”**, art. QS25000-CREAM.
- Linha de costura em cor a condizer.
- 510 cm de pasta de enchimento.
- Agulha de crochet nr.1.25 – 1.50.



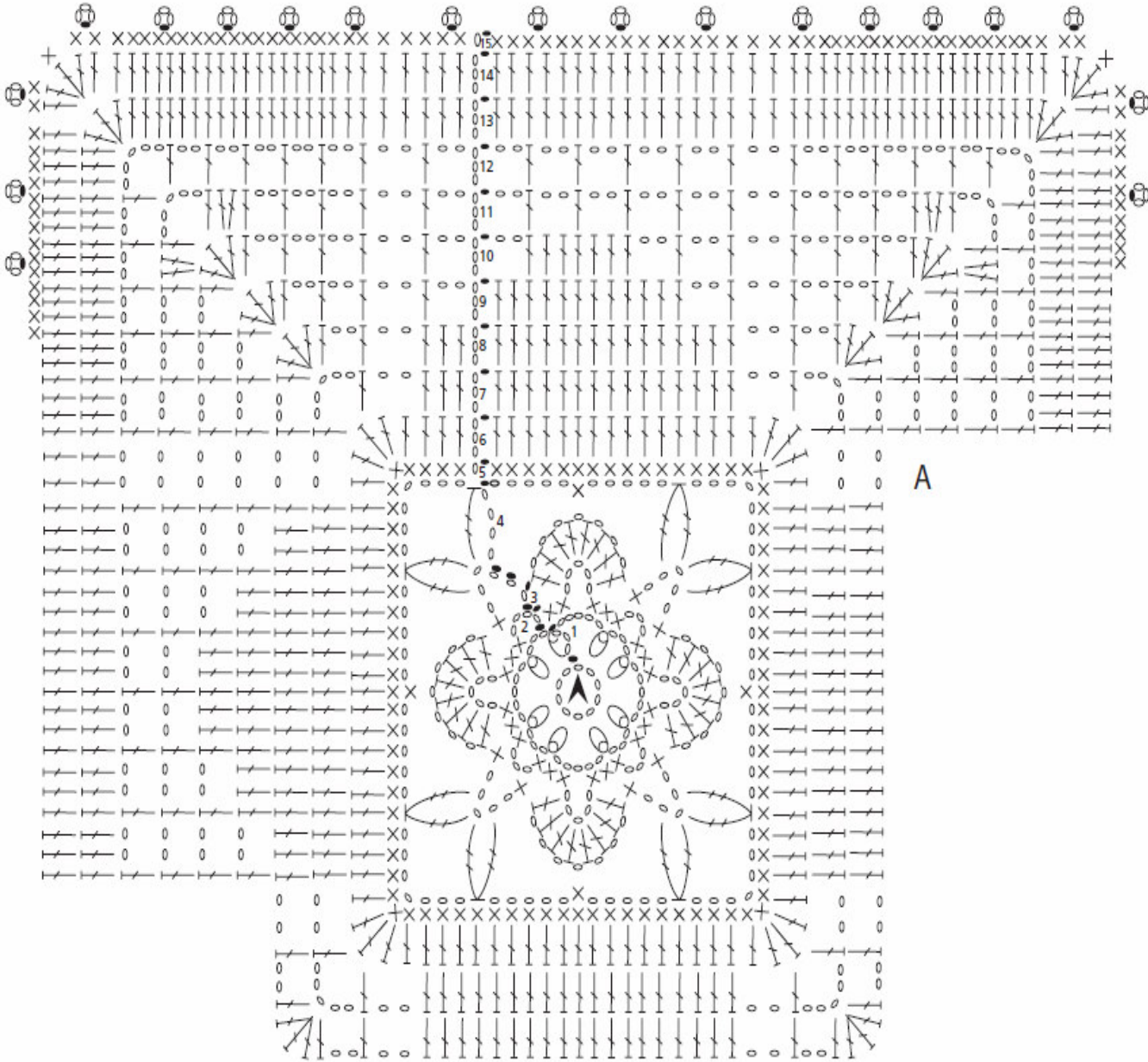
## Execução

Do tecido liso, corte 38 quadrados de 21 x 21 cm para colocar como fundo dos quadrados de crochet. Corte um total de 39 quadrados com 21 x 21 cm dos 3 tecidos estampados.

Forro: Corte 2 partes de tecido com 211 cm de comprimento cada.

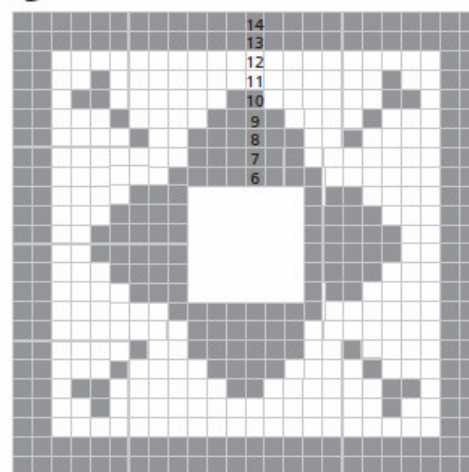
Quadrados de crochet: Siga o esquema A para fazer os quadrados. Faça 11 quadrados de cada uma das cores 355 e 359 e 16 quadrados da cor 6650.

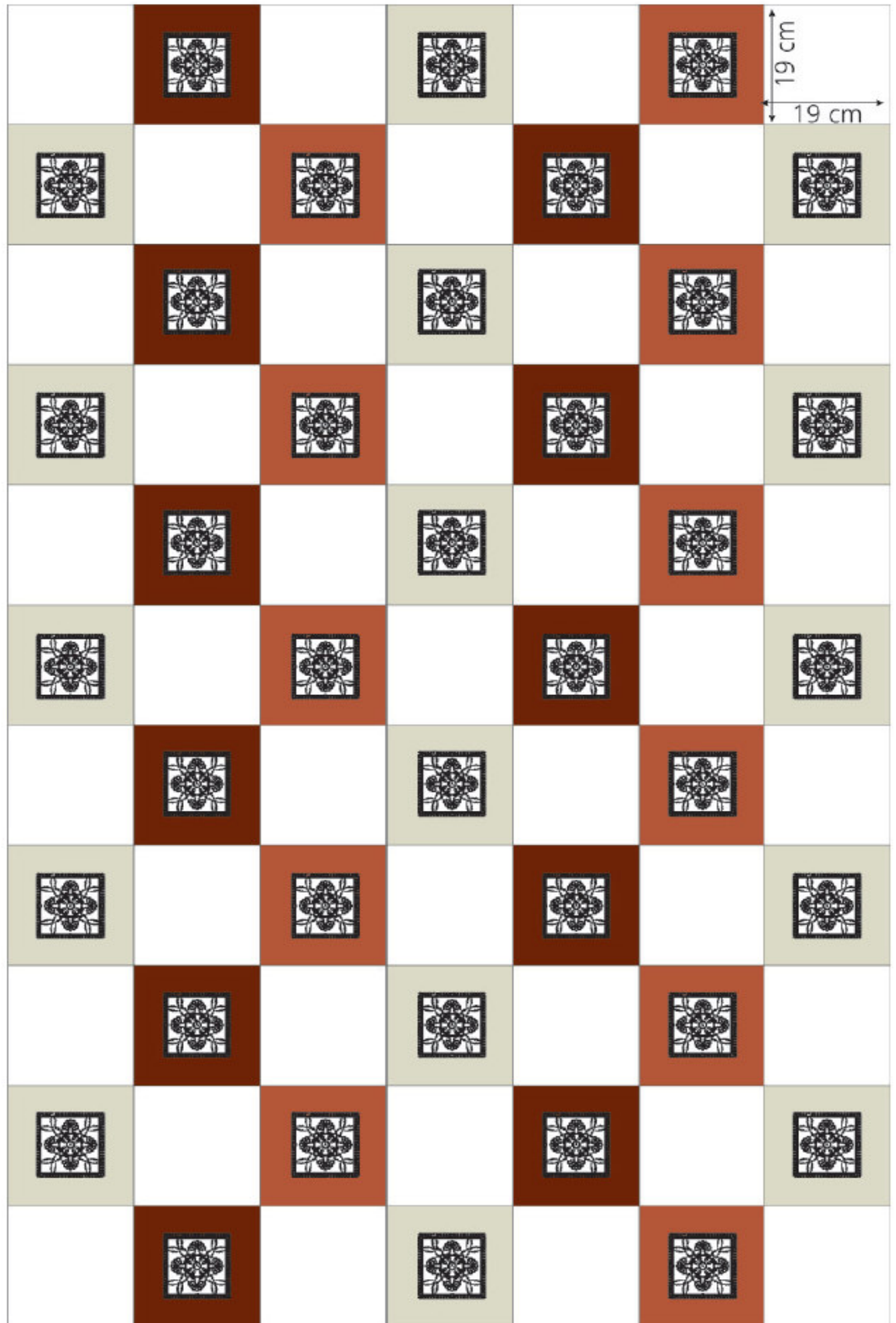
Acabamento: Corte todos os quadrados de tecido e cosa-os como mostrado no diagrama. Aplique os quadrados de crochet como mostrado no diagrama. Cosa a colcha com o forro colocando a pasta de enchimento no meio.



- Início
- Fim
- 1 ponto de cordão
- 1 ponto de cadeia
- ⊗ 1 picot (2 ponto cadeia, 1 ponto de cordão no 1º ponto cadeia)
- × 1 ponto alto duplo
- ⌈ 1 ponto alto triplo
- ⊗ pipoca (2 p.c.; 4 p.c num ponto, insira a agulha no 3ª p.c. e puxe)
- ⊖ pipoca de 5 pontos altos duplos
- ⌈ ◦ ◦ ◦ 4 pontos de cadeia, 1 ponto alto triplo crochetedos juntos
- ⌈ ⌈ 2 pontos altos triplos crochetedos juntos

B





-  Fb. 359
-  Fb. 355
-  Fb. 6650