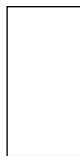


Coats & Clark S.A.
Quinta de Cravel
Apartado 444
4431-968 Vila Nova de Gaia
Telf. 22 377 07 00 Fax 22 377 01 57

www.coatscrafts.com.pt



Art. 002478-09061

Costura fácil

Guia de linhas e
dicas para costura



Costura fácil

Dicas sobre tipos de linha e agulhas



*Obtenha
excelentes
resultados
de costura*

A Coats está na vanguarda no desenvolvimento de linhas há mais de 250 anos e como tal tem orgulho de ser o maior produtor e distribuidor mundial de linhas. As linhas Coats podem ver-se hoje em todo o tipo de aplicações tais como calçado desportivo, sacos de chá, airbags para carros, coletes protecção, entre muitas outras.

Este folheto tem como objectivo partilhar a nossa experiência e guiá-la na escolha certa, entre a vasta diversidade de linhas que produzimos para costura, patchwork e quilting, decoração do lar e outras aplicações artesanais.

A maior parte das vezes o único factor que temos em consideração quando escolhemos uma linha, é a cor. As linhas parecem todas iguais, mas há diferenças específicas. As linhas podem variar conforme a composição, comprimento da fibra e grossura da linha. Utilizar a linha certa nos seus trabalhos de costura, torna o projecto mais fácil e os resultados serão os melhores, quer trabalhe à mão ou à máquina. Na Coats acreditamos que uma linha não serve para todas as aplicações. As linhas devem ser seleccionadas de acordo com o trabalho que estiver a fazer.

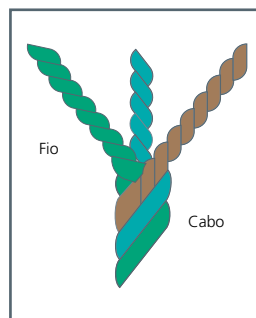
Selecione a linha certa

Selecione a linha de acordo com as suas necessidades para facilitar o seu trabalho e otimizar os seus resultados. A composição do tecido deverá influenciar a sua escolha. Regra geral, a linha deverá ser da mesma composição do tecido. A densidade do tecido é outro ponto a considerar. Tecidos densos requerem uma linha mais grossa e tecidos leves uma linha mais fina. Para tecidos muito finos ou transparentes deve utilizar uma agulha muito fina e uma linha extra fina. Desta forma obterá uma costura perfeita, sem franzidos. Também não esqueça de ter em atenção as instruções e cuidados a ter com a linha que escolheu.

Entender a etiqueta

A etiqueta refere-se à grossura da linha. Regra geral, quanto mais alto for o número da etiqueta, mais fina será a linha. Portanto uma linha de algodão etiqueta 80 é mais fina que uma linha de algodão etiqueta 30. No entanto as etiquetas diferem entre o algodão e o poliéster, por isso uma linha de algodão etiqueta 30 é diferente de uma linha de poliéster, etiqueta 30. É muito importante uma correcta selecção da grossura da linha que vai utilizar. A sua escolha deve depender de vários factores como a resistência requerida, o tipo de tecido, aplicação final, o ponto e o tamanho da agulha.

Entender a construção da linha



As linhas são na maior parte das vezes produzidas com 2 ou 3 cabos (ou fios) que quando torcidos juntos formam uma linha a 2 ou 3 cabos.

Quando se comparam grossuras semelhantes podemos dizer que quanto maior o número de cabos usados na construção de uma linha, melhor é a sua qualidade, porque cada cabo individual é composto por fios muito finos e consequentemente tem um nível

maior de torção do que uma linha de 2 cabos.



Intemporal e natural

Coats Cotton é uma linha de costura a 3 cabos feita a partir do algodão de melhor qualidade, mercerizado e testado a substâncias nocivas de acordo com o certificado Oeko-Tex standard 100.

Está disponível em várias etiquetas (grossuras) para poder ser utilizada nos mais variados tecidos de fibras naturais.

Esta linha pode ser utilizada em tecidos de algodão e tecidos de grossura média com pouca ou nenhuma elasticidade, como por exemplo linho. Encontra-se disponível em 400 cores, e numa vasta gama de metragens.

Etiqueta 30- extra forte – para tecidos grossos de algodão, vestuário de trabalho, tapeçaria, vestuário de protecção, atalhados de banho e têxtil - lar.

Etiqueta 40 – forte para tecidos pesados, telas de algodão e ganga.

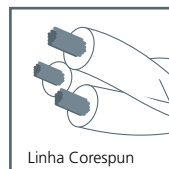
Etiqueta 50 - médio para tecidos de algodão comuns, vestidos, alfaiataria e camisas.

Etiqueta 80 – Linha fina para tecidos delicados. Exemplos: lingerie, blusas e camisas.

DICA: para um melhor resultado em costura à máquina utilize sempre a mesma linha no carrinho e no enchimento da canela. Só deve utilizar linhas diferentes se quiser usar uma linha de bordar e quiser obter um resultado decorativo.



Brilho e resistência



Coats Duet é um linha Corespun de alta tecnologia, a 3 cabos fabricado pela Coats a partir das melhores fibras de poliéster. Cada fio é construído utilizando um filamento contínuo de poliéster de alta tenacidade, envolvido por fibras de poliéster (corespun) que depois é tingido e gaseado resultando uma linha muito brilhante e uniforme.

Esta nova técnica de produção alia a óptima resistência aos excelentes resultados de elasticidade, garantindo um óptimo desempenho na sua costura. Recomenda-se para tecidos sintéticos e tecidos com elasticidade. Linha 100% poliéster e está disponível em 400 cores e numa ampla gama de metragens.

Etiqueta 30 – extra forte para pontos decorativos, coser botões, casear, roupas de trabalho, ganga e tapeçaria.

Etiqueta 100 – médio – recomendada para blusas, vestidos, casacos, fatos, lingerie, pijamas, calções, luvas, fatos de banho e básicos.

Dica: para evitar a formação de nós quando está a coser à mão com a linha dupla, nunca use uma linha dobrada a meio. Como as duas partes da linha correm em sentido oposto, torcem formando o nó. Em vez disso, corte duas linhas separadas e coloque-as na posição de saída do carrinho e só depois enfie a agulha.

As linhas especiais de costura da Coats são reconhecidas pela sua qualidade. Cada linha tem as suas características próprias e uma aplicação específica, sendo o complemento ideal para qualquer projecto de costura.



Coats Creative

Esta linha etiqueta 16, é uma linha extra forte e durável concebida para casear e para pontos decorativos tais como em gangas. Pode ser usada tanto para costura à mão como à máquina. Se for utilizada para coser à máquina certifique-se que a agulha que usa é uma 100/16, porque permite que a linha passe livremente na agulha. É uma linha em 100% algodão e que está disponível em 28 cores.



Coats Glace

Esta linha de costura de algodão é bastante forte e resistente, sendo ideal para calçado, luvas, peles, aplicações artesanais, patchwork e encadernação. O tratamento especial "glacé" tem o efeito de endurecer a fibra tornando a linha mais rígida e resistente para poder ser utilizada em tecidos grossos ou outros materiais como couro ou papel. É uma linha em 100% algodão e está disponível em branco e preto, nas etiquetas 10, 24 e 40.



Coats Darning

Ideal para remendar e passar tecidos ou malhas, pouco densos, especialmente em algodão. Coats Darning é um fio suave, torcido a 4 cabos o que lhe permite uma boa cobertura do espaço a remendar ou passar. É uma linha em 100% algodão e está disponível em 32 cores.



Coats Linen

Esta é uma linha para costura à mão forte e natural, ideal para sacos, tapetes, presilhas e outras aplicações de artesanato. O linho é uma fibra natural, ecológica, que não funde, não alonga e que fica mais forte quando molhada. É uma linha versátil e atraente, para múltiplas aplicações manuais. É uma linha em 100% linho e encontra-se disponível em 5 cores.

Coats Basting

Uma linha suave e mole, ideal para pontos temporários, como alinhavos, e marcação de peças antes da costura final. É uma linha 100% algodão, e disponível em 3 cores.



DICA: Seleccione uma cor que contraste com o tecido para fácil remoção. Em peles, camurças, veludos ou tecidos de riscas ou padrões que tenham que casar com rigor, alinhave primeiro antes de coser definitivamente, e utilize um calçador de duplo arrasto para uma costura perfeita.

Coats Elastic

A linha de costura Coats Elastic pode ser usada na canela de uma máquina de costura para franzir, ou ainda em tricô para conferir maior elasticidade a punhos ou decotes. Pode ainda ser tricotada em singelo na última volta em que "mata as laçadas" isto é especialmente útil quando tricota sapatinhos de bebé e pretende um contorno do tornozelo devidamente ajustado. Disponível em 20 cores, 60% elastano e 40% poliéster.



DICA: para usar Coats Elastic na máquina de costura:

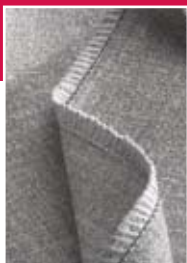
1. Enrole a linha Coats Elastic na canela, coloque-a no sítio e cosa normalmente
2. Aumente a tensão dando meia volta ao parafuso
3. Aumente a tensão da linha devagar
4. Alargue os pontos para 4 por cm
5. Empurre cuidadosamente o tecido quando está a coser.

Coats Invisible

A linha Coats Invisible tem uma variedade de aplicações, destacando-se corta e cose, bijutaria e costura invisível. Não é aconselhável para coser peças que vão estar em contacto directo com a pele e requer cuidados especiais quando se passa a ferro. É uma linha 100% poliamida e está disponível em tom claro e fumado.



DICA: Coats Invisible é também ideal para aplicar missangas em bordados e ponto de cruz, uma vez que esta linha não se vê no tecido.



Coats Overlock and Overlock Texturised

Linhas utilizadas em corte e cose, no chuleio de ourelas para evitar o desfiar do tecido, entre outras aplicações. A linha texturizada Coats Overlock Texturised possui uma suavidade extra que a torna ideal para corta e cose em cintas, fatos de banho, malhas e em peças de contacto directo com a pele e onde é

necessária uma protecção especial. É uma linha 100% poliéster e está disponível em 30 cores.

DICA: quando coser perto da borda do tecido, especialmente com tecidos transparentes e delicados, coloque uma tira de Vilene Stitch'n'Tear por baixo para evitar que o tecido enrugue, e retire-a no final.



Coats Repassiergarn

Esta linha, criada especialmente para remendar e passar meias de senhora, serve principalmente para malhas densas como meias de descanso. Disponível em tons de castanho e cinza, é uma linha 100% nylon.



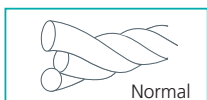
Dual Duty

Dual Duty, especialmente recomendada para quilting e patchwork, é a combinação do algodão com o poliéster, tornando-a suave e muito resistente. O acabamento glacé proporciona-lhe força e resistência à abrasão, sendo ideal para coser várias camadas de tecido em simultâneo. É uma linha 68% poliéster/32% Algodão e está disponível em 30 cores.

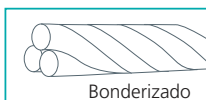


Nylbond

Linha com película adesiva superficial que lhe confere resistência, prevenindo a abertura e ruptura durante a aplicação. A sua construção torna-a forte e elástica, com excelentes resultados na costura. Recomendada para gangas, couro, tecidos elásticos, vestuário desportivo, bijuteria e outras aplicações que requerem uma resistência e elasticidade excepcionais. Linha 100% nylon bonderizado e está disponível em 34 cores.



Normal



Bonderizado

Esta sofisticada gama de linhas metalizadas pode ser usada tanto em costura como em bordado. O seu brilho é ideal para um uso decorativo.

Coats Metallic

Também utilizada para bordar à máquina. Disponível em 9 cores em carrinhos de 200m, sendo em 60% poliamida, 40% poliéster metalizado.

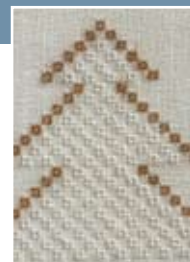
DICA: para melhor resultado não use uma máquina a alta velocidade.



Coats Ophir

Disponível em duas cores, dourado e prateado, em carrinhos de 40m, sendo em 65% viscose, 35% poliéster metalizado.

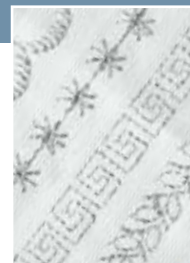
DICA: para pontos decorativos feitos à máquina combine a linha da canela com o tecido.



Coats Reflecta

Está disponível em 3 cores, em carrinhos de 20 m, sendo em 62% poliéster metalizado, 38% poliamida.

DICA: Coats Reflecta pode ser misturada com linha de ponto de cruz, dando um efeito brilhante.



Coats Diadem

Disponível em 3 cores e carrinhos de 20m, sendo em 62% poliéster metalizado, 38% poliamida.

Dica: Esta linha é também ideal para aplicações decorativas.





Seta Reale

Seta Reale, linha luxuosa de costura de seda natural, é produzida a partir de filamentos contínuos, resultando assim numa linha mais forte, excepcional brilho e boa elasticidade. Com excelentes resultados tanto na máquina como à mão, é ideal para tecidos de seda, cetim e outros trabalhos preciosos e brilhantes. É uma linha 100% seda e está disponível em 128 cores.

Etiqueta 30 – grossura média - para costura decorativa e para casear.
Etiqueta 100 – grossura extra fina - para tecidos finos, delicados e peças de vestuário como vestidos de noiva e vestidos de noite.

Conselhos rápidos e fáceis para costura à máquina

Fazer uma bainha simples

Quando está a fazer uma bainha olhe para o tecido e não para a agulha, desta forma conseguirá que fique perfeita e sem curvaturas inadequadas. Use as mãos para manter o tecido esticado e estabilizado ao longo da máquina. Deve guiá-lo e não empurrá-lo.

Faça uma costura de teste

Conseguir uma costura bem feita depende da correcta tensão da máquina, da linha e da agulha que vai utilizar no tecido escolhido. Use os restos desse tecido para fazer um teste com agulhas, linhas e tensões de ponto diferentes até encontrar a que melhor se adapte às suas necessidades.

Bainha invisível à máquina

Faça a dobra da bainha. Dobre-a direito com direito do tecido deixando apenas uns milímetros para o prender a bainha (se deixar demasiado espaço os pontos vão aparecer do lado do direito). Selecione o ponto apropriado para bainha invisível na sua máquina. Cosa ao longo da bainha. Cada máquina tem as suas especificidades, não deixe de consultar o manual da sua.

Franzir um tecido

Para fazer um franzido num tecido de forma rápida e eficaz, faça um zig zag sobre uma linha grossa e resistente (Coats Creative, por exemplo). Puxe as pontas para franzir.

Conselhos de agulhas

- Use sempre uma agulha nova quando inicia um projecto.
- Mude de agulha regularmente.
- As agulhas de ponta redonda podem ser usadas na maior parte dos tecidos.
- Se os pontos não estão certos verifique se a agulha está sem ponta ou torta.
- Se saltaram pontos quando está a costurar verifique se está a utilizar a agulha correcta.
- Para enfiar a agulha mais rápida e facilmente, corte a linha, nunca a molhe.
- Para a linhas especiais de costura Coats, ajuste a agulha ao tipo de tecido e aplicação.

Tabela de resumo

Tipo tecido	Linha	Agulha recomendada	
		Máquina	Mão
Para tecidos de algodão e tecidos com pouca ou nenhuma elasticidade, por ex. Linho	Coats Cotton		
• Para tecidos grossos de algodão, roupa de trabalho e roupa de protecção	Etq. 30	16-18 (100,110)	3,5
• Para tecidos grossos como ganga	Etq. 40	14-16(90-110)	6
• Para uso geral em tecidos de algodão, vestidos, fatos e camisas	Etq. 50	11-14(75-90)	7, 8
• Para tecidos finos e delicados, como lingerie, blusas e camisas.	Etq. 80	8-11(60-75)	8, 9, 10
Para tecidos sintéticos ou tecidos com muita elasticidade	Coats Duet		
• Extra forte para pontos decorativos, fixar botões e casear, roupa de trabalho, jeans e tapeçaria	Etq. 30	14-16 (90-100)	6
• Elasticidade média para costura em lingerie, pijamas, calções, blusas, vestidos, roupa exterior e alfaiataria.	Etq. 100	14-16 (90-100)	7, 8
Para seda, cetim e outros tecidos brilhantes	Seta Reale		
• Para pontos decorativos e casear	Etq. 30	11-14 (75-90)	7, 8
• Para tecidos finos e delicados ex. vestidos de noiva e vestidos de noite.	Etq. 100	8-11 (60-75)	8, 9, 10
Aplicações especiais			
• Para casear e pontos decorativos em tecidos pesados de algodão e tecidos de linho.	Coats Creative		Para as linhas especiais de costura Coats ajuste a agulha ao tipo de tecido e aplicação.
• Para costura temporária (alinhar) antes de coser definitivamente.	Coats Basting		
• Para aplicações em trabalhos de artesanato, tal como encadernação, sacos e sapatos.	Coats Glace Etq. 10		
• Para tecidos grossos, luvas e peles	Coats Glace Etq. 24		
• Para costura criativa em tecidos de algodão patchwork e quilting.	Coats Glace Etq. 40		
• Para remendar tecidos de algodão e outros tecidos suaves.	Coats Darning		
• Para gangas, peles, tecidos elásticos (fatos de banho e roupas desportivas) e joalharia.	Nylbond		
• Para costura à mão e à máquina e para bordar, para obter efeito decorativo	Coats Metallic		
• Para costura à mão e bordado – uso decorativo.	Coats Diadem Coats Ophir Coats Reflecta		
• Para utilizar no corta e cose das orelas das costuras para evitar que esfiem.	Coats Overlock		
• Para corta e cose em tecidos extra suaves para costuras em contacto directo com a pele	Coats Overlock Texturised		
• Para remendar e passar meias de senhora	Coats Repassiergarn		
• Para patchwork e quilting	Coats Dual Duty Coats Elastic		
• Para corta e cose, joalharia e costura invisível	Coats Invisible		
• Para aplicações múltiplas em artesanato, ideal para sacos, tapetes e presilhas.	Coats Linen		